

**PLAN D'AMENAGEMENT PAYSAGER DU PARC
URBAIN ET DU PARCOURS DE SANTE A ENNASR II
AVANT PROJET SOMMAIRE - Octobre 2018**

PARCOURS DE SANTE
- 1 135 mètre linéaire

CLOTURE ET PORTIQUE

- Clôture (H 4m) : Maçonnerie 1,50m+Fer forgé 2,50 : 270 ml
- Porte entrée fer forgé largeur totale 10 m : 1 unité
- Porte entrée fer forgée largeur totale 5 m : 7 unités

POLE D'ANIMATION SPORTIVE

- salle de sport : 200 m²

POLE D'ANIMATION ET DE RESTAURATION

- Restaurant Panoramique (600 m²)

POLE D'EXPOSITION ET D'ANIMATION ARTISTIQUE ET CULTUREL

- Salle d'exposition : 250 m²
- Terrasse panoramique minérale : 1 000 m²
- Terrasse panoramique engazonnée 1, 200 m²

CENTRE D'ACCEUIL ET ADMINISTRATION

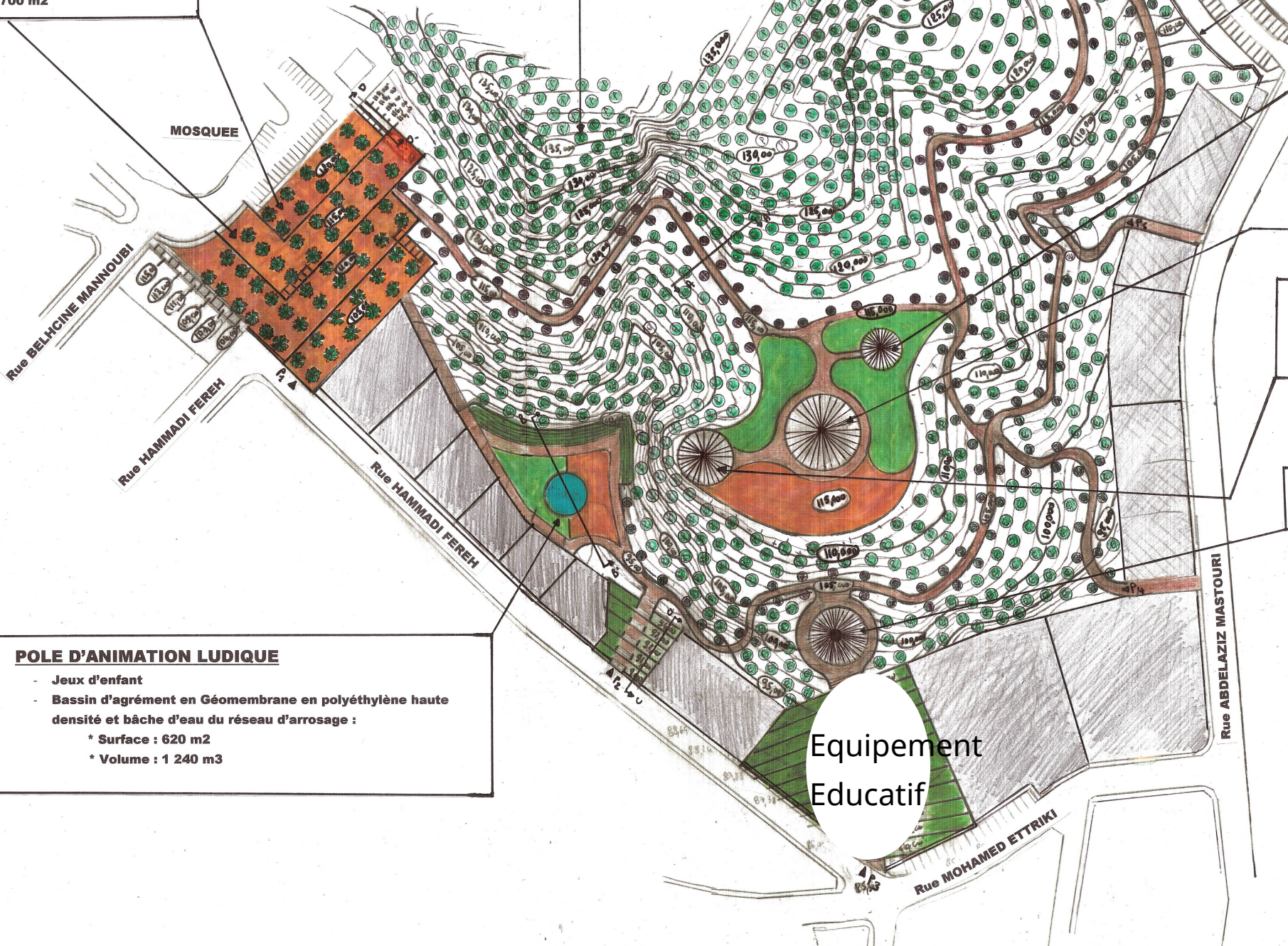
- Local Administration et accueil visiteur : 310 m²

PLANTATIONS FORESTIERES :

- (P) Pin pignon sur les hauts reliefs
- (E) Eucalyptus sur les bas-reliefs

TERRASSE MINERALE COTE MOSQUE :

- Terrasse en 3 palier/ dénivelé totale de 15 m
- Surface minérale totale : 3 700 m²



POLE D'ANIMATION LUDIQUE

- Jeux d'enfant
- Bassin d'agrément en Géomembrane en polyéthylène haute densité et bâche d'eau du réseau d'arrosage :
- * Surface : 620 m²
- * Volume : 1 240 m³

Municipalité de l'ARIANA

Scale
1/1000
Date
Octobre 2018
AVANT PROJET SOMMAIRE - Octobre 2018

Dates	MODIFICATIONS

L'OASIS

Cité les Olympiades - bloc 86 Bureau 283 - 1003 Tunis
Tél: 71 808 286 - Fax 71 808 543
Email: oasis@planet.tn

REPUBLIQUE TUNISIENNE

MINISTERE DES AFFAIRES LOCALES ET DE L'ENVIRONNEMENT

MUNICIPALITE DE L'ARIANA

DOSSIER D'APPEL D'OFFRES

**TRAVAUX D'AMENAGEMENT PAYSAGER DU PARC PUBLIC
ENNASSER II**

BORDEREAU DES PRIX-DETAIL ESTIMATIF

MARS 2019

BORDEREAUX DES PRIX-DETAIL ESTIMATIF

PREAMBULE

Le présent appel d'offres a pour objet l'exécution des travaux d'aménagement paysager du parc public ENNASSER II, tel que prévu et spécifié par les documents ci-joint.

SPECIFICATIONS

Les prix indiqués dans le Bordereau des Prix et le Détail Estimatif couvrent la totalité de la valeur des travaux décrits dans les postes, y compris tous les coûts et dépenses requis pour la réalisation des travaux et l'entretien des plantes pour une période de 12 mois, de même que les travaux temporaires et équipements nécessaires et tous les risques généraux, responsabilités et obligations expressément ou implicitement prévus dans les documents sur lesquels l'offre se base. Les charges d'établissement des plans d'exécutions, profits et indemnités de toutes les obligations sont également réparties uniformément sur l'ensemble des prix unitaires.

Les prix unitaires définis dans le présent bordereau devront, entre autre, tenir compte des frais généraux de chantier soit :

La mobilisation des personnels et ouvriers nécessaires à l'accomplissement des travaux dans les délais prescrits et avec la qualité requise.

L'installation de chantier ainsi que le repliement du matériel en fin de chantier

Les frais de fourniture et d'aménagement nécessaires à l'exécution des travaux.

Les dispositions particulières relatives à l'hygiène et à la sécurité du travail.

Les précautions nécessaires pour la protection et la mise en état des éventuels réseaux enterrés existants,

L'enlèvement des matériaux, le nettoyage et la remise en état des lieux en fin de travaux.

L'entreprise doit assurer les précautions indispensables pour la préservation des arbres existants.

Le nettoyage quotidien de chaque tâche exécuté et toutes sujétions.

GENERALITES

L'entrepreneur doit procéder à la reconnaissance de l'état du site sur lequel il intervient. Aucune contestation ne sera acceptée à ce sujet après la remise de son offre.

L'Entrepreneur devra se rendre personnellement compte sur place pour apprécier, à son point de vue et sous sa responsabilité, la nature, l'importance et la difficulté des travaux à effectuer avec une main d'œuvre qualifiée.

Aucune réclamation, notamment de supplément de prix ne sera admise en cas de sous-estimation de ces travaux.

Aucune indemnité au cas où le Maître d'Ouvrage déciderait d'apporter des changements dans la nature ou les quantités des travaux.

L'entreprise doit se disposer avant le commencement des travaux de tous les moyens de chantier, notamment les dispositions de sécurité et les exigences du calendrier des travaux, accès, protection des zones de travail, protection des ouvrages existants, coordination générale des travaux, sécurité. Dans le cas où il estimerait que certaines précautions particulières devraient être prises, elle devra en aviser le Maître de l'ouvrage avant exécution. L'entrepreneur doit prendre toutes les mesures de sécurité afin de protéger les zones des travaux

La liste des travaux n'est pas limitative, l'entrepreneur devra accomplir toutes les tâches nécessaires pour assurer la réussite de ses travaux avec le plus grand soin jusqu'à la réception

N	DESIGNATION DES TRAVAUX	U	Q	PU	PT
1	<p><u>Ouverture des pistes et Nettoyage du terrain :</u> L'opération consiste à effectuer à un piquetage du tracé de la piste du parcours de santé à l'aide d'équipe de topographes. Après réception par le maître de l'ouvrage ou son représentant, l'entreprise procède à l'ouverture de l'emprise sur une largeur de 4 m (la piste fini aura une largeur de 3 mètre) l'ouverture de la piste se fera à l'aide d'un grader et de tout engin et tous travaux nécessaires à livrer une plate forme propre prête à recevoir les travaux de terrassement en déblai, la mise en place d'une couche de fondation et de la couche de base</p> <p><u>Le mètre carré:</u></p>	m ²	5 000		
2	<p><u>Revêtement au sol : revêtement de l'allée du parcours de santé en gravier 15/30 :</u> -Décapage de la terre végétale sur une épaisseur de 20 cm et mise en stock de la terre pour réutiliser dans les trous de plantation - Déblai en terrain de toute nature (non compris la roche) sur une épaisseur de 20 cm et utilisation du remblai en déblai sur place dans les zones indiquées par le maître de l'ouvrage - Exécution d'une couche de fondation en tout venant 0/30, y compris fourniture, chargement, transport, déchargement et mise en œuvre mécanique en une couche, réglage, arrosage, compactage à 98% de l'O.P.M et toutes sujétion, l'épaisseur de la couche de fondation sera de 15 cm -Exécution d'une couche de base en tout venant 0/20 , y compris fourniture, chargement, transport, déchargement et mise en œuvre mécanique , réglage, arrosage, compactage à 98% de l'O.P.M et toutes sujétion, l'épaisseur de la couche de base sera de 15 cm - Fourniture et mise en place d'un revêtement en gravier 15/30, sur une épaisseur de 10 cm, le gravier sera maintenu de par et d'autre par une bordure mince type P2 Pour le nivellement, l'objectif sera que le niveau fini de l'allée épouse le terrain naturel</p> <p><u>Le mètre carré:</u></p>	m ²	5 000		
3	<p><u>Fourniture et pose de bordure mince type P2 :</u> Ce prix rémunère, au mètre linéaire, l'exécution des bordures de jardin type P2, préfabriquée en usine, en béton dosé à 350 Kg/m³, par des éléments de 1 m de longueur. Le prix comprend la fourniture, l'implantation, le piquetage, les terrassements, les nivellements, fourniture et mise en œuvre de béton de propreté dosé à 200 Kg/m³, butée en béton, calage éventuel par un remblai, raccordement aux ouvrages existants et confection de joints uniformes et d'épaisseur variant entre 5 et 10 mm et toutes sujétions Le linéaire à prendre en compte pour l'établissement de ces prix résulte du mètre des bordures réalisées.</p> <p><u>Le mètre linéaire :</u></p>	ml	3 000		
4	<p><u>Equipement Sportif :</u> Il s'agit de réaliser et de fournir des équipements sportifs en rondin de bois, traités pour supporter les conditions climatiques de plein air Le prix unitaire comprend la conception, la réalisation, le transport, le déchargement, la fixation, le scellement et la mise en place des équipements conformément aux emplacements indiqués par le maître de l'œuvre. Les modèles des équipements sportifs figurent en annexe du CCTP, il s'agit de 18 équipements, le soumissionnaire indiquera un prix unitaire pour chaque équipement numérotés de 1 à 18</p>				

4-1	Prix unitaire pour plateforme de départ :	U	1		
4-2	Prix unitaire pour BARRES D'EXERCICES :	U	1		
4-3	Prix unitaire pour SLALOM :	U	1		
4-4	Prix unitaire pour BARRES PARALLELES :	U	1		
4-5	Prix unitaire pour SAUT DE HAIES :	U	1		
4-6	Prix unitaire pour EQUILIBRE :	U	1		
4-7	Prix unitaire pour BARRES FIXES :	U	1		
4-8	Prix unitaire pour TREMPLIN :	U	1		
4-9	Prix unitaire pour ECHELLE DOUBLE :	U	1		
4-10	Prix unitaire pour BARRES D'EQUILIBRE :	U	1		
4-11	Prix unitaire pour BANC D'EXERCICES :	U	1		
4-12	Prix unitaire pour ECHELLES HORIZONTALES :	U	1		
4-13	Prix unitaire pour LE SOULEVER :	U	1		
4-14	Prix unitaire pour LE MUR D'ESCALADE :	U	1		
4-15	Prix unitaire pour ROTATION :	U	1		
4-16	Prix unitaire pour SAUTE-MOUTON :	U	1		
4-17	Prix unitaire pour L'ESPALIER :	U	1		
4-18	Prix unitaire pour PLANCHE DE MUSCULATION :	U	1		
5	<p>Amendement organique : Cette opération consiste à la fourniture et l'épandage du compost organique bien décomposé. Le composte devrait être incorporé aussi d'une manière ponctuelle au niveau des trous de plantations, aux doses suivantes:</p> <ul style="list-style-type: none"> - Arbres : 10 kg/U/ Arbustes : 5 kg/U/ Vivaces : 5 kg/m² <p>Le prix de cet article comprend le transport, le chargement et le déchargement sur place d'amendement organique.</p> <p>La tonne :</p>	T	2		
6	<p>FOURNITURE ET MISE EN PLACE DES VEGETAUX : L'opération consiste en la fourniture, la mise en place des végétaux (selon le plan de plantation et les conditions du terrain) et l'entretien de végétaux avec tous les soins avant leur mise en d'amendement organique au fond des trous et des tranchées de plantation leur mise en place avec la confection des cuvettes et l'arrosage juste après la plantation. Ce prix comprend le transport, le chargement, le déchargement des végétaux, leur conservation, leur plantation et toutes sujétions conformément au CCTP.</p>				

6.1	Pin Pignon –pot 30 - Haut totale : 1,50 m L'unité :	U	500		
6.2	Eucalyptus – Pot de 30 – Hauteur total= 1,50m. L'unité :	U	260		
7	Entretien du jardin pendant l'année de garantie .L'entretien concerne surtout l'arrosage avec mise à disposition en plein temps d'un tracteur + citerne + chauffeur L'unité :	moi s	12		
				Total général hors taxes	
				TVA 19%	
				Total général TTC	

Arrêté le présent devis à la somme globale toutes taxes comprises à

.....

.....Toutes .Taxes .Comprises

Lu et accepté par le soumissionnaire
Tunis le

Proposé par :
Tunis le,

Vu et approuvé par :
Tunis le,