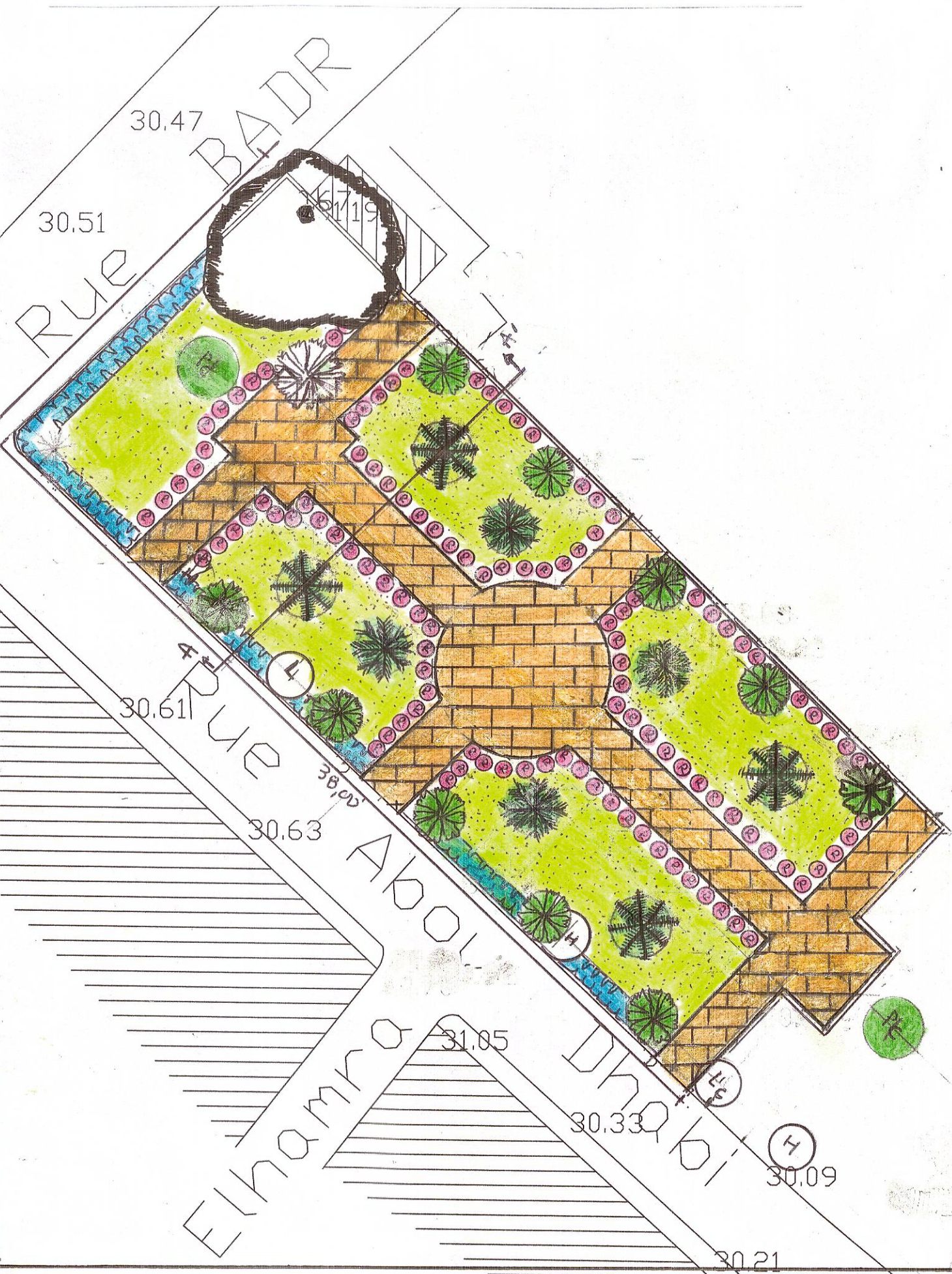


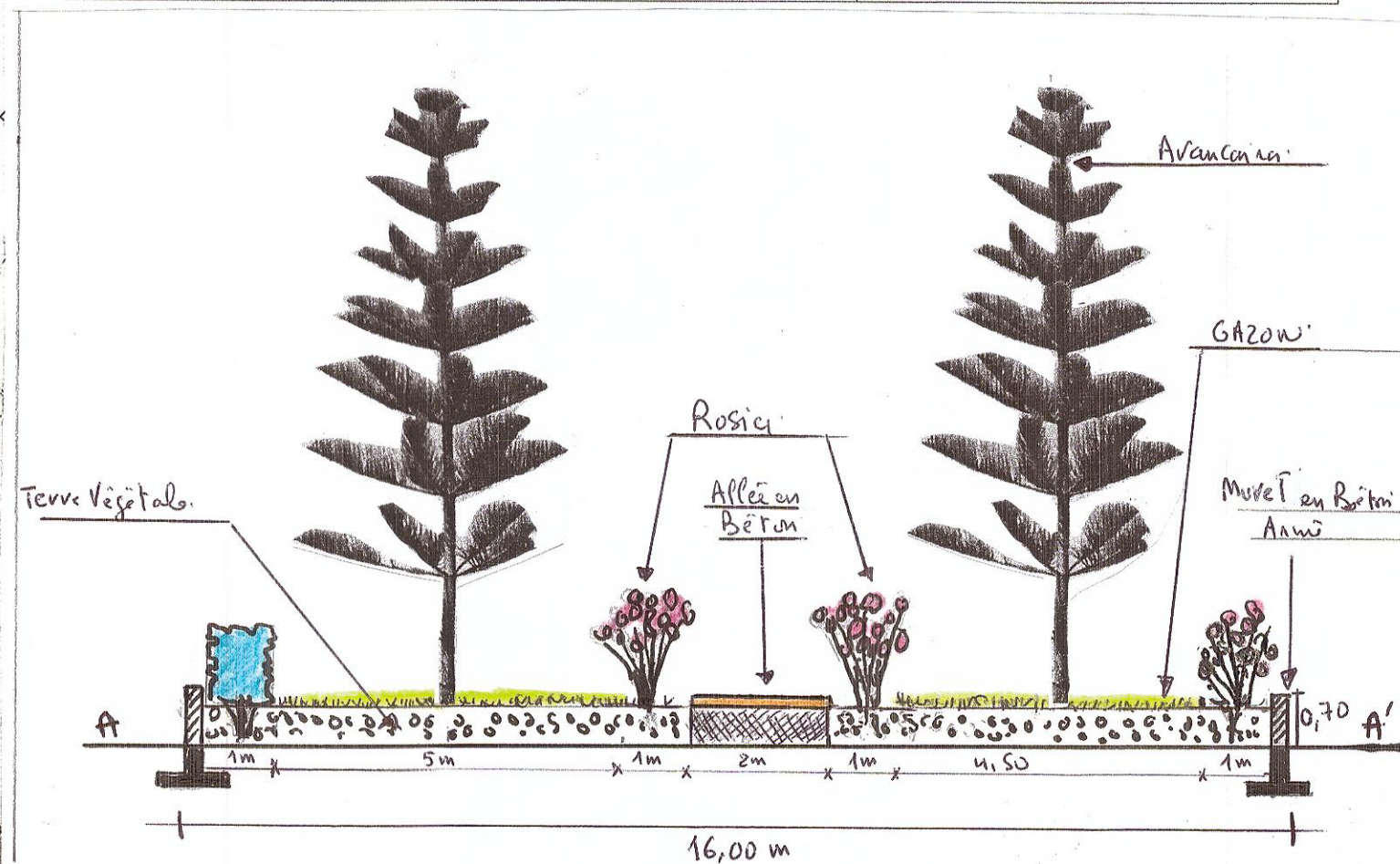
# PLAN D'AMENAGEMENT PAYSAGER DU JARDIN

PUBLIC CITE EL MILAHA - Echelle 1/200



## LEGENDE

	Désignation	Quantité
	Allés piétonne, en béton coulé sur place	Surface = 250 m <sup>2</sup>
	Palmier Washigtonia. Stipe = 0,50 m-	10 unités
	Araucaria excelsa. H= 2 m	4 unités
	Cocotier - Pot 50 - Hauteur = 2 m	4 unités
	Rosier pot 20	125 unités
	Haie Pittosporum tobira - pot 18	200 unités
	Gazon KUKUY en plaques	330 m <sup>2</sup>
	Mur de clôture en béton armé : Hauteur=0,70 m / Epaisseur=0,20 m	136 ml



**REPUBLIQUE TUNISIENNE**

**MINISTERE DES AFFAIRES LOCALES ET DE L'ENVIRONNEMENT**

**MUNICIPALITE DE L'ARIANA**

**DOSSIER D'APPEL D'OFFRES**

**TRAVAUX D'AMENAGEMENT PAYSAGER DU JARDIN PUBLIC CITE EL  
MILAHA- LOT N°1 PLANTATIONS & CIRCULATIONS**

**BORDEREAU DES PRIX-DETAIL ESTIMATIF**

**MARS 2019**

# **BORDEREAUX DES PRIX-DETAIL ESTIMATIF**

## **PREAMBULE**

Le présent appel d'offres a pour objet l'exécution des travaux d'aménagement paysager du jardin public Cité El Milaha - Lot n°1 Plantations & Circulations, tel que prévu et spécifié par les documents ci-joint.

## **SPECIFICATIONS**

Les prix indiqués dans le Bordereau des Prix et le Détail Estimatif couvrent la totalité de la valeur des travaux décrits dans les postes, y compris tous les coûts et dépenses requis pour la réalisation des travaux et l'entretien des plantes pour une période de 12 mois, de même que les travaux temporaires et équipements nécessaires et tous les risques généraux, responsabilités et obligations expressément ou implicitement prévus dans les documents sur lesquels l'offre se base. Les charges d'établissement des plans d'exécutions, profits et indemnités de toutes les obligations sont également réparties uniformément sur l'ensemble des prix unitaires.

Les prix unitaires définis dans le présent bordereau devront, entre autre, tenir compte des frais généraux de chantier soit :

La mobilisation des personnels et ouvriers nécessaires à l'accomplissement des travaux dans les délais prescrits et avec la qualité requise.

L'installation de chantier ainsi que le repliement du matériel en fin de chantier

Les frais de fourniture et d'aménagement nécessaires à l'exécution des travaux.

Les dispositions particulières relatives à l'hygiène et à la sécurité du travail.

Les précautions nécessaires pour la protection et la mise en état des éventuels réseaux enterrés existants,

L'enlèvement des matériaux, le nettoyage et la remise en état des lieux en fin de travaux.

L'entreprise doit assurer les précautions indispensables pour la préservation des arbres existants.

Le nettoyage quotidien de chaque tâche exécuté et toutes sujétions.

## **GENERALITES**

L'entrepreneur doit procéder à la reconnaissance de l'état du site sur lequel il intervient. Aucune contestation ne sera acceptée à ce sujet après la remise de son offre.

L'Entrepreneur devra se rendre personnellement compte sur place pour apprécier, à son point de vue et sous sa responsabilité, la nature, l'importance et la difficulté des travaux à effectuer avec une main d'œuvre qualifiée.

Aucune réclamation, notamment de supplément de prix ne sera admise en cas de sous-estimation de ces travaux.

Aucune indemnité au cas où le Maître d'Ouvrage déciderait d'apporter des changements dans la nature ou les quantités des travaux.

L'entreprise doit se disposer avant le commencement des travaux de tous les moyens de chantier, notamment les dispositions de sécurité et les exigences du calendrier des travaux, accès, protection des zones de travail, protection des ouvrages existants, coordination générale des travaux, sécurité. Dans le cas où il estimerait que certaines précautions particulières devraient être prises, elle devra en aviser le Maître de l'ouvrage avant exécution. L'entrepreneur doit prendre toutes les mesures de sécurité afin de protéger les zones des travaux

La liste des travaux n'est pas limitative, l'entrepreneur devra accomplir toutes les tâches nécessaires pour assurer la réussite de ses travaux avec le plus grand soin jusqu'à la réception

N	DESIGNATION DES TRAVAUX	U	Q	PU	PT
1	<p><b><u>Nettoyage du terrain :</u></b>  L'opération consiste à effectuer un nettoyage sur la totalité des surfaces de la zone d'aménagement  -L'enlèvement de tous les débris végétaux (Racines, souches...);  -L'enlèvement des gravats et matériaux impropres;  <b><u>Le mètre carré:</u></b></p>	m <sup>2</sup>	2 000		
2	<p><b><u>Fourniture et pose de bordure mince type P2 :</u></b>  Ce prix rémunère, au mètre linéaire, l'exécution des bordures de jardin type P2, préfabriquée en usine, en béton dosé à 350 Kg/m<sup>3</sup>, par des éléments de 1 m de longueur. Le prix comprend la fourniture, l'implantation, le piquetage, les terrassements, les nivellements, fourniture et mise en œuvre de béton de propreté dosé à 200 Kg/m<sup>3</sup>, butée en béton, calage éventuel par un remblai, raccordement aux ouvrages existants et confection de joints uniformes et d'épaisseur variant entre 5 et 10 mm et toutes sujétions  Le linéaire à prendre en compte pour l'établissement de ces prix résulte du métré des bordures réalisées.  Le mètre linéaire :</p>	ml	600		
3	<p><b><u>Revêtement en autobloquant:</u></b>  -Décapage de la terre végétale sur une épaisseur de 20 cm et mise en stock de la terre pour réutiliser dans les trous de plantation  - Déblai en terrain de toute nature (non compris la roche) sur une épaisseur de 20 cm et utilisation du remblai en déblai sur place dans les zones indiquées par le maître de l'ouvrage  - Exécution d'une couche de fondation en tout venant 0/30, y compris fourniture, chargement, transport, déchargement et mise en œuvre mécanique en une couche, réglage, arrosage, compactage à 98% de l'O.P.M et toutes sujétion, l'épaisseur de la couche de fondation sera de 15 cm  -Exécution d'une couche de base en tout venant 0/20 , y compris fourniture, chargement, transport, déchargement et mise en œuvre mécanique , réglage, arrosage, compactage à 98% de l'O.P.M et toutes sujétion, l'épaisseur de la couche de base sera de 15 cm  - Exécution d'un revêtement en autobloquant , couleur rouge, d'épaisseur 6 cm, y compris fourniture et mise en œuvre d'un lit de pose en sable de concassage de 5 cm d'épaisseur, ainsi que la fourniture et mise en œuvre des éléments d'autobloquant, préfabriqués en usine (couleur rouge dans la masse), y compris coupe, manutention, confection des joints par un mortier de sable et toutes sujétions d'exécution incluses  <b><u>Le mètre carré :</u></b></p>	M2	350		
4	<p><b><u>Mur de clôture en béton armé</u></b> en béton armé, avec poteaux en béton armé, longrines, fondations fouilles, béton de propreté tout autour de l'espace avec escalier latéraux en béton...l'entreprise établira son dossier d'exécution avec des plans structures approuvés par un bureau de contrôle  La hauteur du mur sera de 0,70 m, épaisseur 0,2 m, avec enduit intérieur et extérieure, peinture</p>	ml	200		
5	<p><b><u>Travaux de terrassement :</u></b> remblai déblai en fonction des besoins du chantier. Les quantités réellement terrassés seront calculés sur la base d'un relevé topographique avant démarrage des travaux et un relevé contradictoire en fin des travaux (relevé réalisés par l'entreprise et à ses frais)</p>	M3	100		
6	<p><b><u>Fourniture et mise en place de terre végétale :</u></b> sur la base d'échantillon approuvé par le concepteur</p>	M3	200		

7	<p><b>Amendement organique :</b>  Cette opération consiste à la fourniture et l'épandage du compost organique bien décomposé,, y compris enfouissement par binages suivi de nivellement, ratissages et arrosages copieux . Le composte devrait être incorporé aussi d'une manière ponctuelle au niveau des trous de plantations, aux doses suivantes:  - Arbres : 10 kg/U/ Arbustes : 5 kg/U/ Vivaces : 5 kg/m²  Le prix de cet article comprend le transport, le chargement et le déchargement sur place d'amendement organique.  <b>La tonne :</b></p>	T	2		
8	<p><b>FOURNITURE ET MISE EN PLACE DES VEGETAUX :</b>  L'opération consiste en la fourniture, la mise en place des végétaux (selon le plan de plantation et les conditions du terrains) et l'entretien de végétaux avec tous les soins avant leur mise en d'amendement organique au fond des trous et des tranchées de plantation leur mise en place avec la confection des cuvettes et l'arrosage juste après la plantation. Ce prix comprend le transport, le chargement, le déchargement des végétaux, leur conservation, leur plantation et toutes sujétions conformément au CCTP.</p>				
8.1	<p><b>Washigntonia filifera –pot 30 - Haut total : 2,0 m, stipe= 0,50 m</b>  <b>L'unité :</b></p>	U	33		
8.2	<p><b>Araucaria excelsa – Pot de 30 – Hauteur total= 2,0m.</b>  <b>L'unité :</b></p>	U	11		
8.3	<p><b>Pittosporum tobira – pot 16– Hauteur total= 0,50m.</b>  <b>L'unité :</b></p>	U	200		
8.4	<p><b>Cupressus Simperverens – Pot de 30 – Hauteur total= 1,50m.</b>  <b>L'unité :</b></p>	U	4		
8.5	<p><b>Rosier – Pot 16 – Hauteur 0,8 m</b></p>	U	100		
8.6	<p><b>Gazon Kukyu en plaques</b></p>	M2	1 300		
9	<p><b>Entretien du jardin pendant l'année de garantie.</b>  <b>L'unité :</b></p>	mois	12		
<b>Total général hors taxes</b>					
<b>TVA 19%</b>					
<b>Total général TTC</b>					

Arrêté le présent devis à la somme globale toutes taxes comprises à .....

.....

.....Toutes .Taxes .Comprises

Lu et accepté par le soumissionnaire  
Tunis le

Proposé par :  
Tunis le, .....

Vu et approuvé par :  
Tunis le, .....